



Experts of financial
derivatives pricing
价专

优

业务

[2017]1

作：兴

• 从业 F3073320

• Z0015370

: yaoxinghang@jinxinqh.com



供，但不

内

：5 份 价 ， 6 份 价 动不会
， 于 价 仍 。 ， 出 到 ，
动 ， 制 ， 供 ， 下 6
份 价 位 。

供 ： 5 ， 内 71.81%， 4
1%， 五 初 修 ， ， 主
于 制 ， 制 制 动。

：5 动不 ， 但传 下 内
。5 内 84.97 (+2.34)%， 5 33.11
(+1.22)%， 5 76.50 (-3.73)%， MTBE 5
49.36 (+2.77)%， 二 5 13.53 (+0.24)%， DMF 5
69.06 (-10.27)%。

： 5 ， 内 100 万 ， 4 加 19.19 万 ； 内
企业 ， 5 内 企业 41.80 万 ， 4 48.18 万
6.38 万 ， 会 129.41 万 ， 4 126.91 万 2.5 万 。

作

从供 ， 供 6 偏 ， 但 价 加
于 ， ， 2600-3000 内 ， 下

。

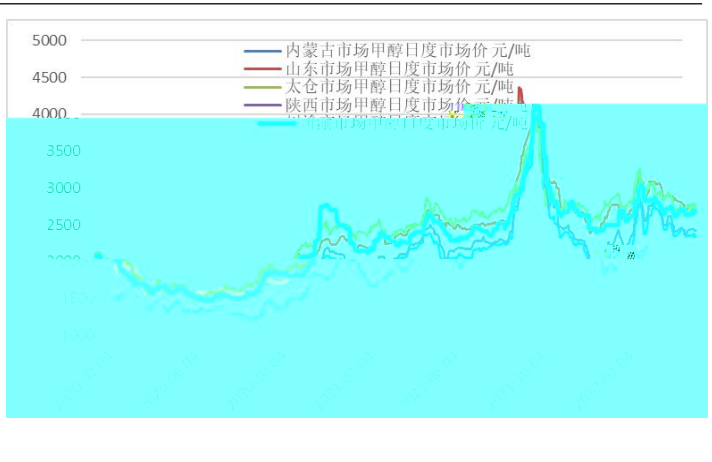
价 下 ； 化

五 内 价 ， 初价 下 ， 一 内
下 ， 价 动下 ； 一 内 仍 到 ， 下 于
偏 。 内 势 ， 加 于 动，
产业 ， 价 。

， 五 09 价 2849 元/ ， 2595 元/ ， 内上 118
元/ ， 4.36%； ， 内 价 上 ， 5 内
价 2375 元/ ， 4 下 121 元/ ， 仓 价 2730 元/ ， 4 下 124
元/ ； 价 5 也 下 势， 5 31 ， 中 价 323
元/ ， 4 下 5.5 元/ ， 东 亚 到 价 412.5 元/ ， 4
下 10 元/ 。 利 ， 5 内 利 ， 5 31 ，
内 利 估 23 元/ ， 4 上 360 元/ 。

1: 主力 : 元/

2: 内 价 : 元/

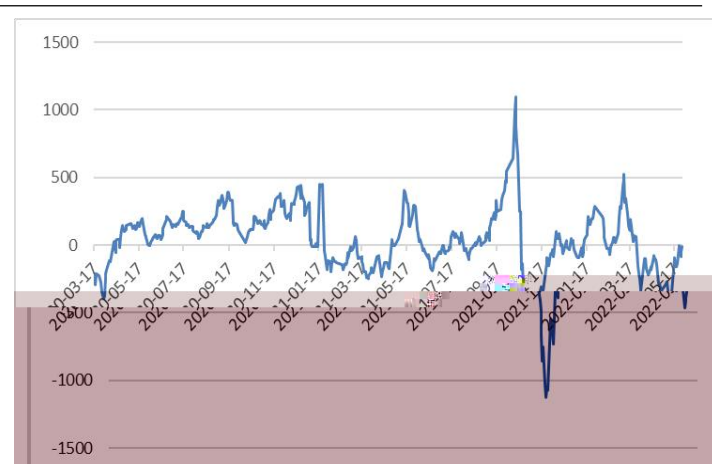
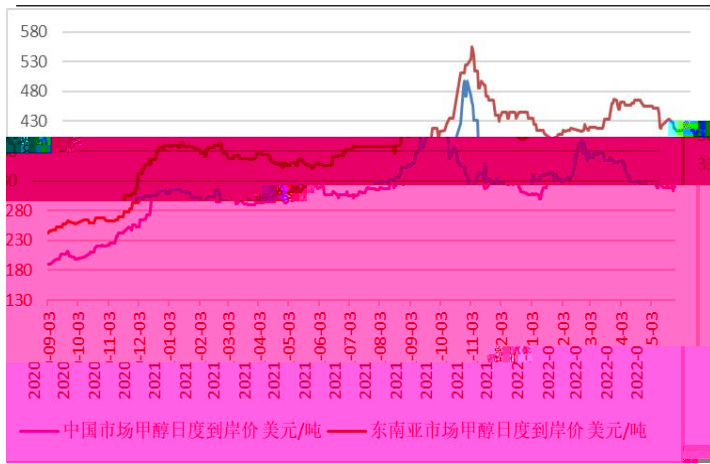


: 创 ， 优

: 创 ， 优

3: 价 : 元/

4: 利 : 元/



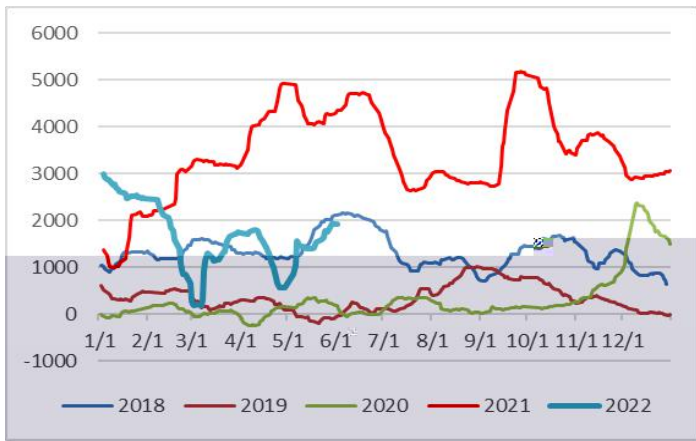
: 创 ， 优

: 创 ， 优

二、

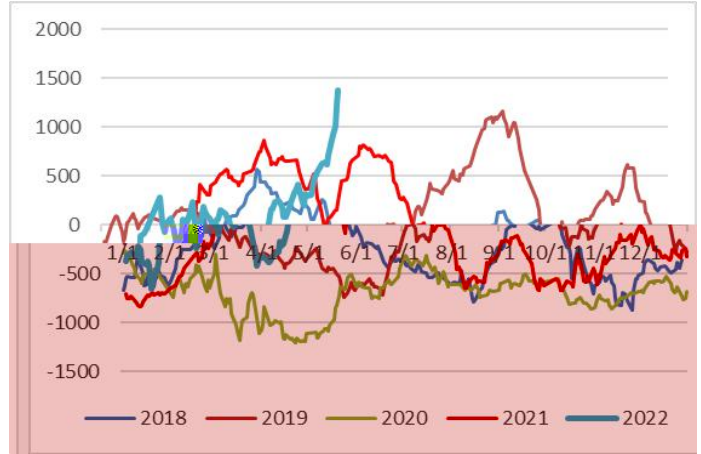
1、：5 31，内制估 2180 元/，4
下 155 元/，制以 供

9: 利 (元/)



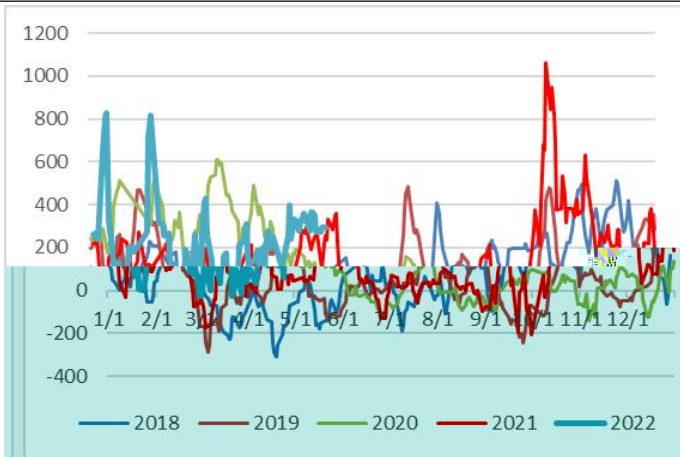
: 创, 优

10: MTBE 利 (元/)



: 创, 优

11: 二 利 (元/)

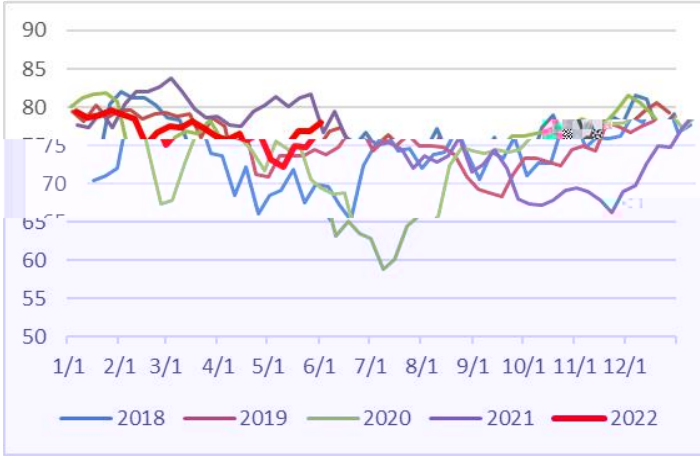


: 创, 优

2、供 ：

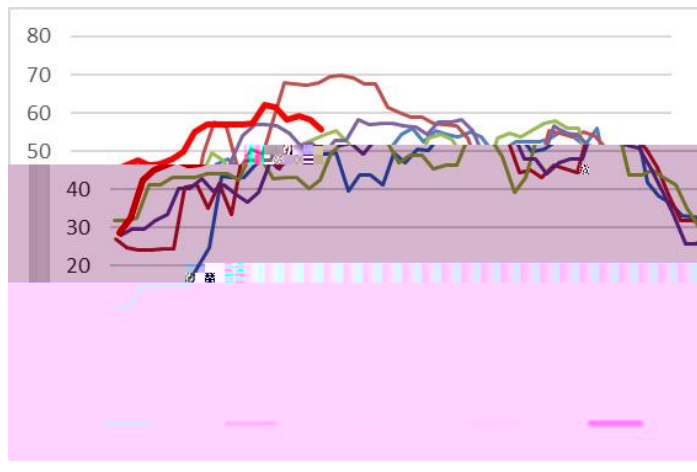
5 ， 内 71.81%， 4 1%，
五 初 修 ， ，主 于 制 ，
制 制 动。

12: 内 制 (%)



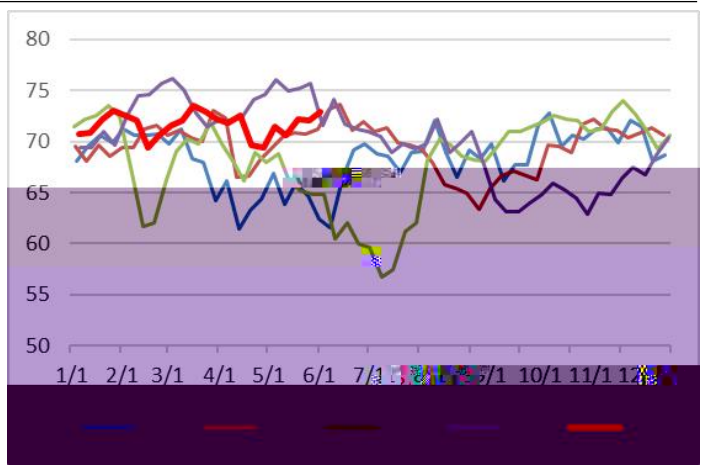
： 创 ， 优

14: 内 制 (%)



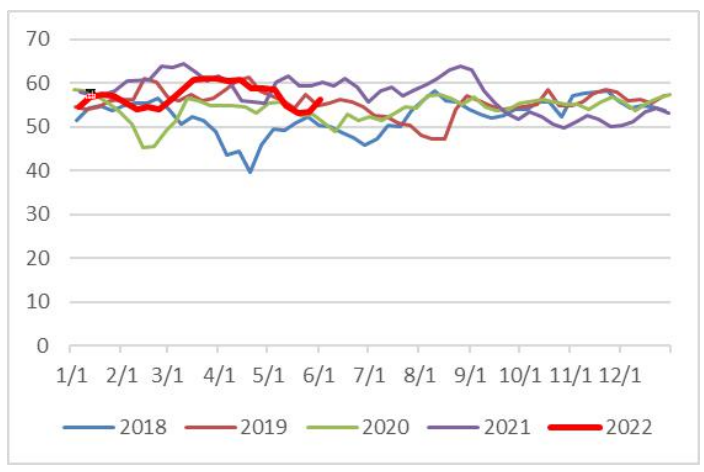
： 创 ， 优

13: 中 主 企业 (%)



： 创 ， 优

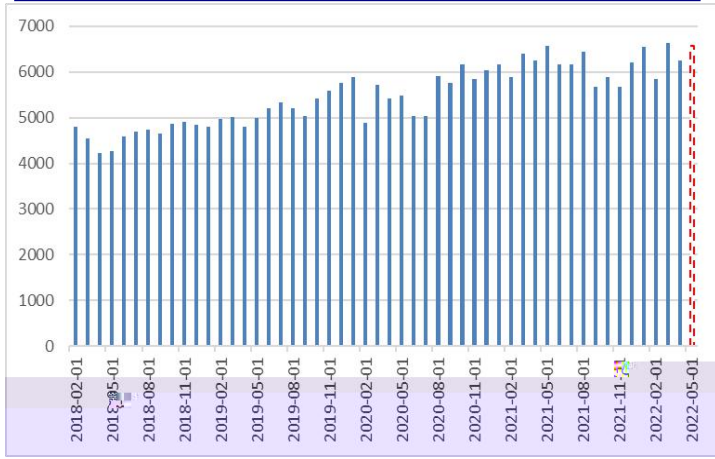
15: 内 制 (%)



： 创 ， 优

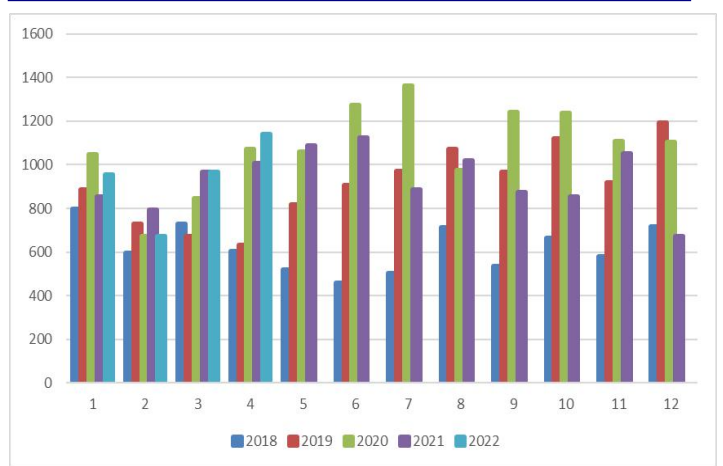
从产 ， 5 内 产 656万 ， 4 份 加 30万 ；
， 5 内 110万 ， 4 4万 ， 六 份 ， 前 修
仍 ， 6 内 产 670万 。 5 份 供 4 份 加
25.88万 ， 主 于 内前 修 。

16: 中 产 ()



: 创 , 优

17: 中 ()

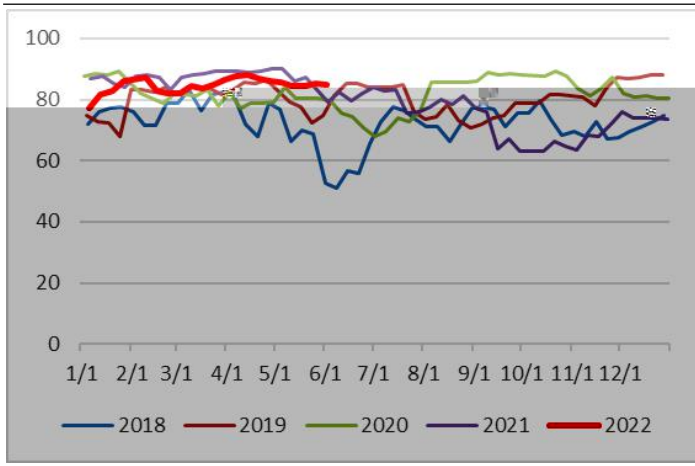


: 创 , 优

3、 :

5 动不 , 但传 下 内 。
 5 内 84.97%, 4 2.34%, 内 东
 与 京 , 内 MT0 。
 估 5 份 33.11%, 上 上 1.22 个 分 。上 东、 、
 分 于 停 , 下 业 。
 5 76.50%, 4 下 3.73%, 京
 力 停 , 上 也 于 停 , 内 修 20 ,
 东 兖 下 停 修, 停 修, 且 内
 不 , 下 也 出 了 停 , 产 20.2 万 。
 MTBE 5 49.36%, 4 上 2.77%, 内
 内 MTBE 于 上 势, 上 仍 MTBE 临 停 修,
 MTBE 一 下 , 不 临 , 前 停 MTBE
 产, MTBE 再 上 。
 二 5 13.53%, 4 下 0.24%,
 前, 凯 、 兰 仍 停 中。 化 停 , 中 ; 上
 ; 中 停 , 下 ; , 丹 下 ; 创 内 分
 停 ; 内 , 其他 动 。
 DMF 5 69.06%, 化 仍 停 , 其他
 动。

18: 制 () 制



: 创, 优

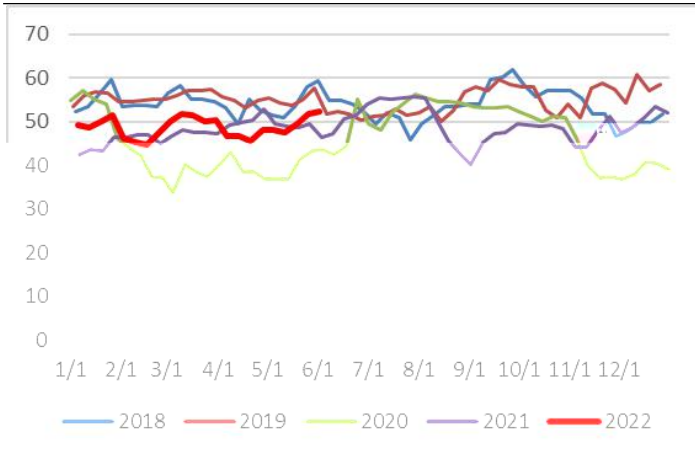
20: MTBE

19:



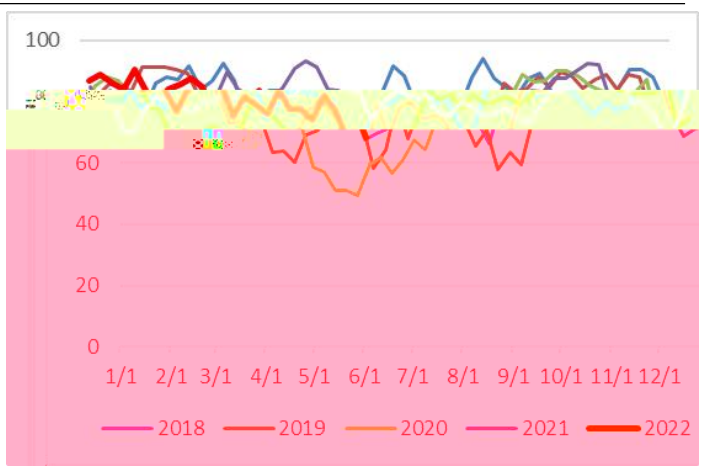
: 创, 优

21:



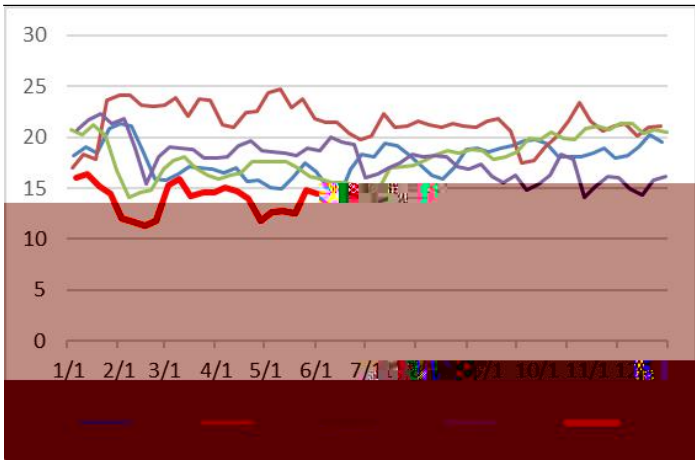
: 创, 优

22: 二

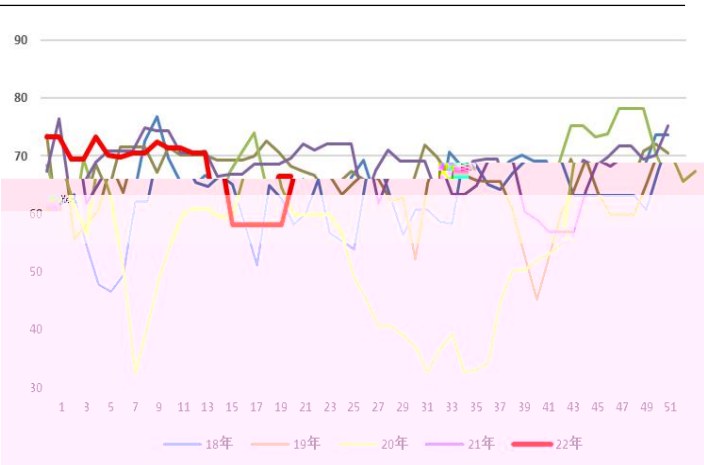


: 创, 优

23: DMF



: 创, 优

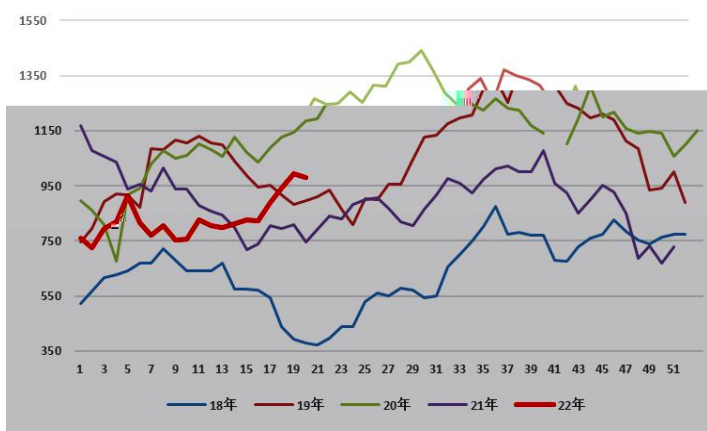


: 创, 优

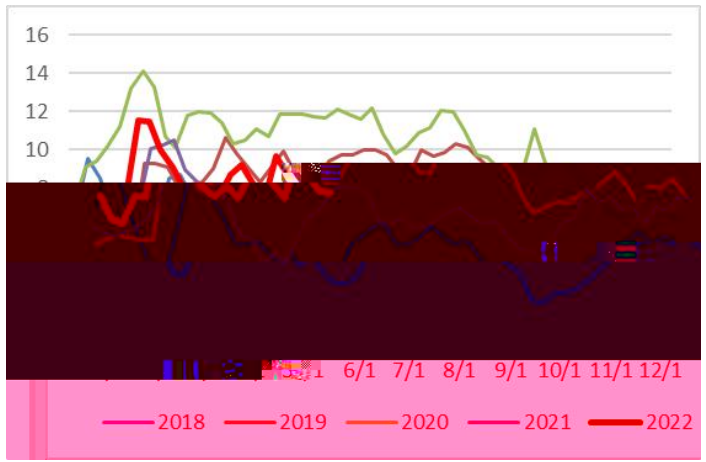
4、：

5，内 100万，4 加19.19万；内企业，5 内企业 41.80万，4 48.18万 6.38万，会 129.41万，4 126.91万 2.5万。下 MTO企业，5 MTO企业，价上加 下利，下 MTO企业。

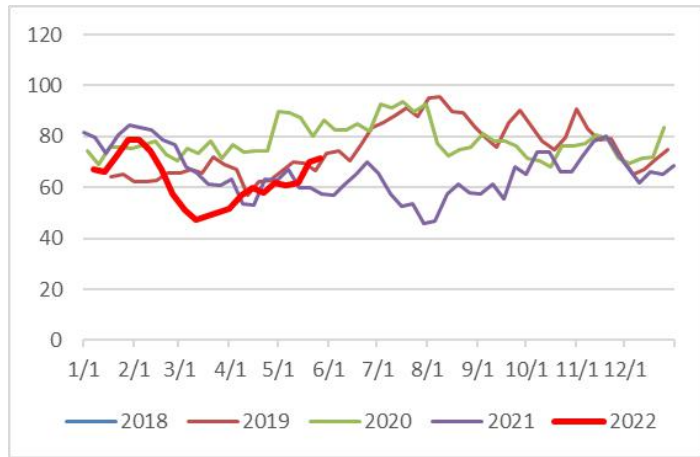
24: ()



25: 主产 企业 ()



26: MTO 企业 ()



: 创，优

: 创，优

5、内主企业 修动

(1) 内 修

	产		动
内	40万		5 初 修, 6
内 九	15万		5 5 修, 5 30 产出产
包	20万		, 6 仍 修
	12万		5 22 , 前
	30万		5 6 修, 修30
中	60万		前 , 5 修30
化	60万		5 5 停 , 动
丰	12万		5 31 修, 修20
上	100万		6 份停 修
化	60万		前 , 初 6 修
化	60万		5 24 修, 15
	87万		5 24 停 修, 10

(2) 动

			产	动
兰	Bioethanol	代	2#95	两 停 修,
亚	亚 Petronas 化		2#242	2# 停 修中, 停 2个
	Lyondellbase11		93	前 停 修中
	Statoil	Tjeldbergodden	90	前 停 修中, 30
伊	Kaveh	Dayyer	230	前 停 修中, 停 10

三、

5 内 先 ， 初 于 内 ， ， 加
于 价 ， 于 价 ， 下 价 ， 但
内 势 ， 加 于 动，以 价 供 偏
加 下再 冲 ， 动下 。 ， 内 仍
供 ， 3、4 下 ， 6 仍 ， 6 供
。 ， 传 下 ， 于
， 6 主 关 况， 前 利 ， 加 价
6 份 位于 价 ， 五 上 ， 关 一
MTO 。
， 6 供 ， ， 6 偏 ，
但 内 以 价 位 价 ， 且 价 也偏 ，
价 下 ， 6 ， 下 位入 会。

: 价 价 下 :

分

作为信，其中业会予业，保，分于作业。作以勤勉业，、出具。准了作，力、，不任何三。作不也不会中具任何利。

免

仅供信（以下“”）之。不会为关、到内关人为。任何况下，中信不任何人。任何况下，其关不一利，不与分享，也不任何人使中任何内任何任何任。

具中会业务。信于三信供其他信，些信准、、不作任何保。、仅人于判且不代，价、价值入会动，不作为依。不，出与、不一。不保信保，且信不出下做出修，关修。、以到个别、务况，中任何其况，且不代判。务，作出任何决与、关。仅为，书，况，任何个人不以任何、制、、修以及其他任何使分全内。、刊，出为“信”，且不、删修。

: 上 云 东 16

: 400-0988-278

: <https://www.jinxinqh.com/>